

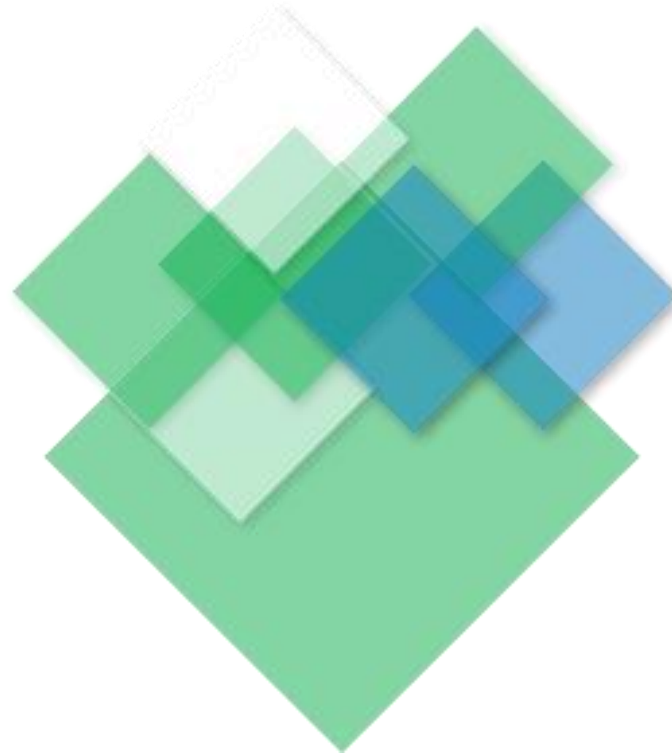
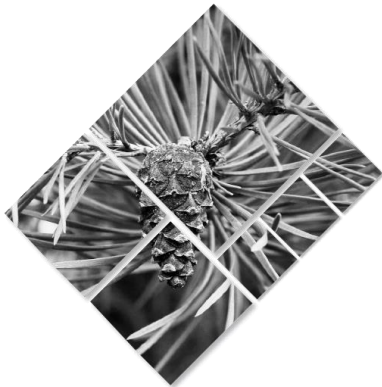


Maa- ja metsätalous-
ministeriö



METSÄMIESTEN SÄÄTIÖ

Ihminen ja metsä



Opinnäytetyöt metsäalan korkea-asteiden opinnoissa

- Eila Lautanen, TTS Työtehoseura
- Kommenttipuheenvuoro, MMS -webinaari
- 28.11.2022

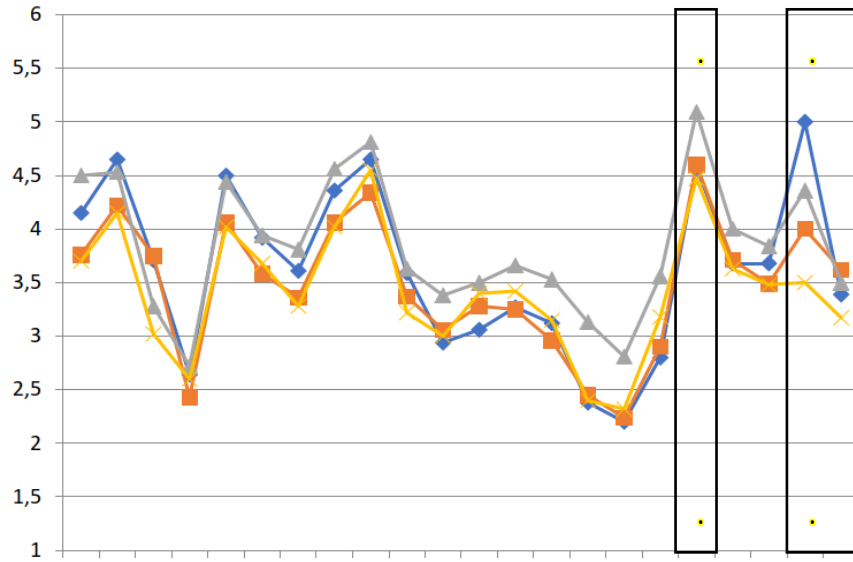
1. Opinnäytetyöt metsäalan korkeasteilla - merkittävä kokonaisuus opintojen tuottaman osaamisen lisäämisessä

Maisterit, koulutuksen toteutus pääaineittain 2011 -2020, keskiarvoina

Lähde: TTS 459/2022

1=ei pidä lainkaan paikkaansa, 2=pitää melko vähän paikkaansa, 3=pitää jonkin verran paikkaansa, 4=pitää melko hyvin paikkaansa, 5=pitää hyvin paikkaansa, 6=pitää erittäin hyvin paikkaansa

*tilastollisesti merkitsevä ero



opetus korkealaatuista ja hyvin suunniteltua*
 maasto-opetus korkealaatuista ja hyvin suunniteltua*
 maasto-opetusta riittävästi*
 opetuksessa riittävästi työelämäyhteyksiä*
 opettajien ammattiosaaminen hyvää ja ajantasaista*
 opetusmenetelmät tukivat oppimista*
 opintojaksopalaute kerättiin ja käytettiin kehittämistä*
 opiskelijaryhmän ilmapiiri tuki oppimista*
 käytäntö ja teoria tasapainossa*
 opiskelijaohjaus hoidettiin hyvin*
 opiskelijajohtoa edistettiin suunnitelluun*
 oppilaitoksessa erikoistumispuheen hakemisiin*
 koulutuksen aikana syntyi yhteyksiä työelämään*
 opintojen ohjausta valmistuvien työllistymistä*
 opintojen ohjausta edistettiin hakemisiin*
 koulutus antoi riittävästi valmiudet työelämään*
 opintojen ohjausta edistettiin hakemisiin*
 opintojen ohjausta edistettiin hakemisiin*
 opinnäytetyön tekeminen lisäsi asiantuntemusta*
 opinnäytetyön aikana syntyi yhteyksiä työelämään*
 opinnäytetyö lisäsi asiantuntemusta*

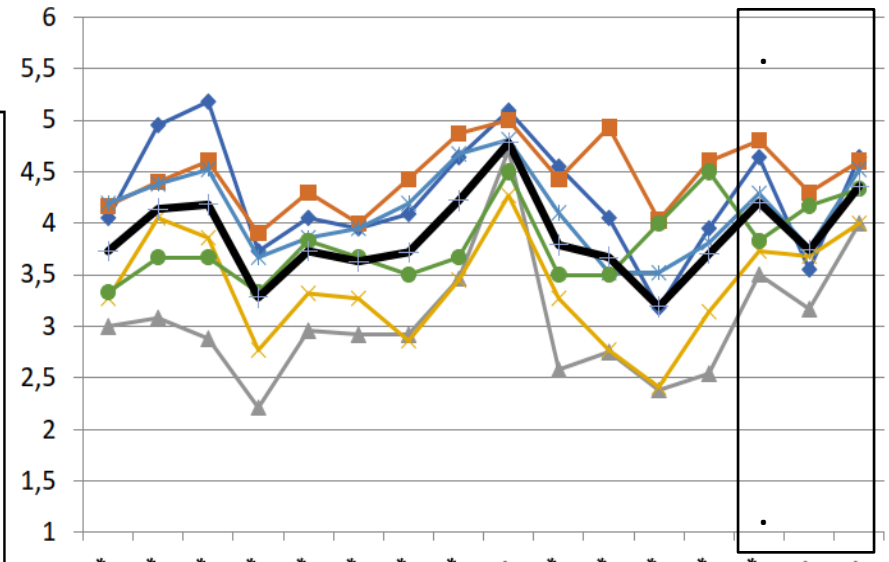
—●— metsäekologia (n=66) —■— metsäekonomia (n=67)
 —▲— metsänarviointi ja metsäsunnittelu (n=32) —×— metsäteknologia (n=60)

Metsätalousinsinöörit, koulutuksen toteutus oppilaitoksittain 2018-2019, keskiarvoina

Lähde: TTS 454/2021

1=ei pidä lainkaan paikkaansa, 2=pitää melko vähän paikkaansa, 3=pitää jonkin verran paikkaansa, 4=pitää melko hyvin paikkaansa, 5=pitää hyvin paikkaansa, 6=pitää erittäin hyvin paikkaansa

*tilastollisesti merkitsevä ero



opetus korkealaatuista ja hyvin suunniteltua*
 maasto-opetus korkealaatuista ja hyvin suunniteltua*
 maasto-opetusta riittävästi*
 opetuksessa riittävästi työelämäyhteyksiä*
 opettajien ammattiosaaminen hyvää ja ajantasaista*
 opetusmenetelmät tukivat oppimista*
 opintojaksopalaute kerättiin ja käytettiin kehittämistä*
 opiskelijaryhmän ilmapiiri tuki oppimista*
 käytäntö ja teoria tasapainossa*
 opiskelijaohjaus hoidettiin hyvin*
 opiskelijajohtoa edistettiin suunnitelluun*
 oppilaitoksessa erikoistumispuheen hakemisiin*
 koulutuksen aikana syntyi yhteyksiä työelämään*
 opintojen ohjausta valmistuvien työllistymistä*
 opintojen ohjausta edistettiin hakemisiin*
 opintojen ohjausta edistettiin hakemisiin*
 opinnäytetyön tekeminen lisäsi asiantuntemusta*
 opinnäytetyön aikana syntyi yhteyksiä työelämään*
 opinnäytetyö lisäsi asiantuntemusta*

—●— A
 —■— C
 —▲— D
 —×— E
 —*— G
 —●— H
 —+— Kaikki (n=125)

Huomioita

Kehitettävää

1. Toimeksiannot: 3 yleisintä/ ei toimeksiantoa

MTI (n=370)		maisteri (n= 389)
• MepaY 23 %	- oppilaitos	23.7 %
• MT 20 %	- MT	15.2 %
• MHY 16 %	- m.tutkimus	13.6 %

• ei t.a 14 %	- ei t. a	30.9 %

Ilman toimeksiantoja tehtävien opinnäytetöiden määrän alentaminen

- Työelämän tarpeet ja tuntemus paremmin esille
- Käytännön ongelmia enemmän tutkittavaksi
 - Edistää yhteyksiä työnantajiin/ työllistymistä

2. Muuta

- Gradutyössä yleisenä tavoitteena on tuoda esille **opiskelijan tieteellisen ilmaisuuden osaaminen**

Hyvä tavoite myös MTI-opinnäytetöihin

- Metsäalan ammattilaisten kohdalla kirjallisen viestinnän merkitys työssä kasvava
- Tutkimusaiheen substanssin hallinta voi vesittyä huonoon tieteelliseen ilmaisuun

3. Opinnäytetöiden seuranta

Toimeksiannot ja aiheiden luokituksen seuranta osaksi laatumittaristoa (mti 2023 ->, mmm 2024->) ?

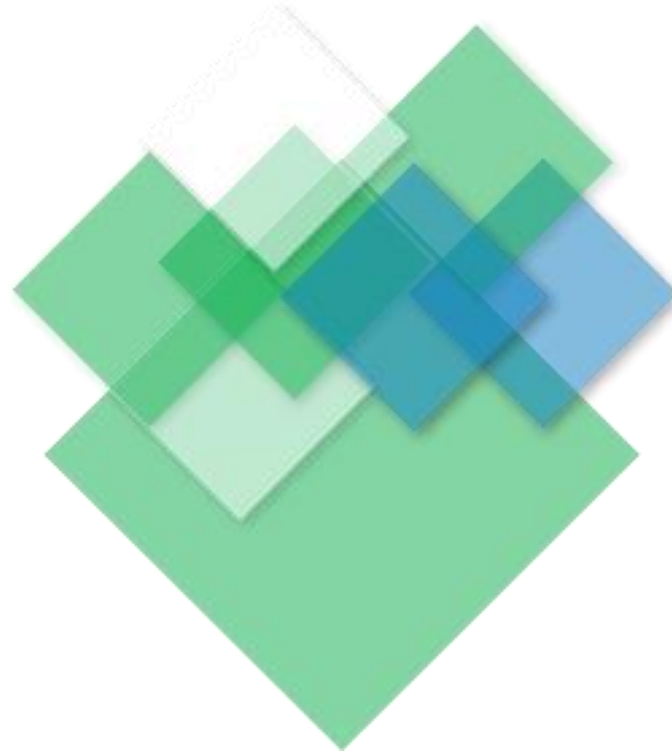
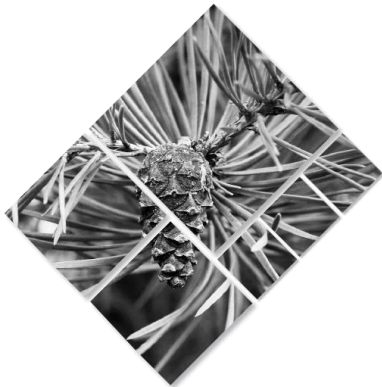


Maa- ja metsätalous-
ministeriö



METSÄMIESTEN SÄÄTIÖ

Ihminen ja metsä



Kiitos !

[Metsäkoulutuksen tutkimus - Työteho-seura \(tts.fi\)](https://tts.fi)

<https://ttsmetsa.fi/mittarit/>
